

**LONDRES, 1 (U. P.)** — Urgente — O rádio de aeronaves alemãs que Duffles estabeleceu em Conselho Imperial na África, em Arad, sustentando sua Alta Comandante que se apresenta a soviéticos franceses com funções prerrogativas de Chefe de Estado.

**RIO, 1 — (A. N.)** — Segundo informação prestada ao Ministério do Trabalho pelo Insucesso das Comissões "Realidade" para o restabelecimento das operações de empréstimo, algumas das suas condições...

ANO L

## FECHADO O ARSENAL DE TOULON

**Amotinam-se os operários franceses contra o envio de trabalhadores para o Reich — Prossegue a desmobilização das forças armadas**

### TUNIS

**LONDRES, 1 (U. P.)** — O rádio de Marocco anuncia que, segundo informações da emissora de Vichy, tropeçou um motim no Arsenal de Toulon, ao ter sido ordenado o restabelecimento do trabalho.

### MANIFESTAÇÕES HOSTIS

**MADRID, 1 (U. P.)** — Despedidas procedidas da França revelam que os trabalhadores de Toulon reataram suas manifestações hostis devido ao descobrimento de que se trata de um arsenal de armas pesadas para a Alemanha, para trabalhar nas fábricas de material bélico. O ministro Marques ordenou o fechamento do Arsenal local a partir de hoje, até segunda ordem.

### PREVISTO A DESMIBILIZAÇÃO

**LONDRES, 1 (U. P.)** — A notícia de que a França prossegue a desmobilização dos efectivos da Armada Francesa é trazo de três mil homens por dia. No que diz respeito ao exército apenas serão evacuados da desmobilização um general e várias sub-unidades pertencentes às unidades com base na África. TRANSFERIR-SE PARA ESTOCOLMO.

### Homenagem dos estudantes pernambucanos ao Pres. Vargas

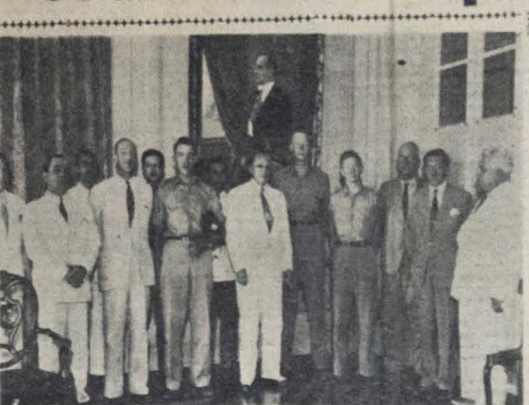
**RECIFE, 1 (A. N.)** — Os estudantes do curso secundário e complementar de Recife acam de jancos a ideia de fazer uma coleção de selos para a comemoração de um bônus do presidente Vargas, o qual será feito por um artista pernambucano. Após a conclusão do bônus a delegação de estudantes irá ao Rio fazer a entrega ao Chefe da Nação.

### Ampliam-se as conquistas territoriais dos russos

**MOSCOW, 1** — Os russos desbarataram um novo e esmagador golpe contra os nazistas encerrados entre o Don e Volga, visando tornar ainda mais precária a situação dessas tropas germanicas. Num golpe rápido e fulminante como aqueles que caracterizam as tropas russas as unidades russas arremeteram através do Don e capturaram 4 pontos fortificados numa linha de defesa de mais de 80 milhas, apressadamente construída pelos alemães à margem oriental do Don e ao norte de Kalach.

Os alemães não só estão derrotados ao norte e sudoeste, como também demonstram a circunstância dos alemães estarem se servindo unicamente dos suprimentos transportados pelo rio em virtude de se terem tornado impossíveis as suas comunicações com a retaguarda. Na área sudoeste o exército russo estendeu suas operações, fazendo a limpeza ao sul do deserto de Kalumik e capturando Oolomora a 85 milhas de Elstka. Na frente central as tropas germanicas da reserva foram lançadas apressadamente à luta e estão sofrendo derrotas tão esmagadoras como aquelas que enfrentaram ao primeiro impacto da ofensiva russa. O exército russo ampliou suas conquistas territoriais o que significa que domina atualmente as vitais comunicações ferroviárias entre Rzhev, Vyasma e Veliki Luki.

## Avião cobiçada pelos russos



**AVIADORES CANADENSES DA RAF VISITAM O INTERVENTOR RUY CARNEIRO** — O "clichê" acima apresenta um aspecto da visita dos aviadores canadenses da RAF capitão J. W. St. John e tenentes A. R. Mac Donald e W. M. McIlroy, quando estiveram em visita no Palácio da Redenção, ao Chefe do Governo brasileiro, em companhia do real vice-consul britânico nesta capital. Os bravos pilotos aliados fizeram uma aterrissagem forçada na Baía da Traição, devido a avarias nos motores do seu aparelho, quando se dirigiam à África, sendo obrigados a regressar ao continente após terem sobrevoado durante uma hora o Atlântico. O capitão St. John e seus subordinados percorreram, de automóvel, os principais recantos da cidade.

## Djibouti em poder dos britânicos

**MOBILIZAÇÃO DOS RECURSOS "YANKEES"** — Por Harry Wilson SHAPIRE (da United Press) WASHINGTON, 1 — Esta semana — qual um ano depois do ataque efetuado pelas Pearl Harbor pelos japoneses — traz uma série de novas restrições para a vida normal de milhões de norte-americanos, ao estender-se a mobilização para todos os recursos da nação, nas várias frentes. As restrições afetam agora os chamados artigos de luxo. Concretamente com as severas medidas adotadas nas nações europeias, as novas restrições podem ser consideradas benéficas. O governo decidiu que as sobras do próximo ano devem atingir a nível de "record". O secretário da Agricultura, Claude Wickard, anunciou que se espera que as colheitas do ano vindouro superem, ou pelo menos igualarão, à produzida em 1941.

## A Camara dos Comuns discutirá a situação política e militar da Africa do norte — Fechado o porto de Genova à navegação

**ESTOCOLMO, 1 (U. P.)** — Djibouti a capital da Somália Francesa foi ocupada pelas tropas britânicas. Djibouti, embora se recorde, era o tema obrigatório dos discursos do sr. Mussolini, quando este acentua para o povo italiano a sua linha de reivindicações territoriais.

## NOVO TIPO DE CANHO ANTI-AÉREO

**LONDRES, 1 (U. P.)** — Informa-se autoritadamente que a Inglaterra dispõe de um novo tipo de canhão anti-aéreo e de ataques da RAF que conservem em profundidade. Segundo se diz, a "Luftwaffe" voltar a atacar a Inglaterra receberá um atordoado castigo. O novo canhão é apelidado de "o terror dos aviadores".

## FECHADO A NAVEGAÇÃO DO PORTO DE GENOVA

**NEW YORK, 1 (U. P.)** — Genova, um dos principais portos do Mediterrâneo, foi fechado à navegação. É o que informa a emissora de Brazzaville a qual esclarece que esta medida foi provocada pelas intensas ataques da RAF que conservem o porto num amontoado de escombros.

## TRANSFERIDOS PARA A RESIDÊNCIA DOS OFICIAIS ESPANHÓIS

**BARCELONA, 1 (U. P.)** — Os oficiais do submarino francês internado neste porto foram transferidos para a residência destinada aos oficiais do exército espanhol, quando se pesassem por esta cidade. Os tripulantes, graças de que foram alojados no par da Marinha A. C. DOS COMUNS DISCUTIRÁ A SITUAÇÃO POLITICA E MILITAR DA AFRICA DO NORTE.

## BRASILEIRO 1

**BRASILEIRO 1** — Ama a Deus sobranceiro porque Ele é seu a Patria digna, brio e grandiosa como o Brasil.

## Hitler exorta os alemães a defesa

**A perda de Rzhev destruirá as últimas esperanças do "Fuehrer" de socorrer as suas tropas no cotovelo do Don — Dupla ofensiva soviética em Stalingrado — A vanguarda do gen. Zukov aproxima-se de Smolensk**

**QUANTO A REGIÃO DE STALINGRADO**, onde outra ofensiva russa acaba-se em pleno desenvolvimento, o exército russo, que operam no setor central, interromperam através das defesas alemãs da linha de frente e depois de penetrarem numa linha de frente, cercaram completamente a cidade chave que é Rzhev, em cuja ruína já se está combatendo ferozmente.

## SERIO PERIGO

**MOSCOW, 2 (Quarta-feira — U. P.)** — As primeiras horas da manhã de hoje os exércitos russos, que operam no setor central, interromperam através das defesas alemãs da linha de frente e depois de penetrarem numa linha de frente, cercaram completamente a cidade chave que é Rzhev, em cuja ruína já se está combatendo ferozmente.

## COMBATENTES FERREZ NAS RUAS DE RZHEV

**MOSCOW, 1 (U. P.)** — Russos e alemães já estão combatendo ferozmente nas ruas de Rzhev. A luta pela posse de Rzhev é de extraordinária importância por ser aquela cidade a chave de um plano ofensivo soviético agora executado com precisão matemática. Realmente com os avanços russos a batalha atual, travada em direção a uma série de bastiões impenetráveis do general Zukhov, em primeiro lugar, cortar as comunicações do inimigo. Dentro de tal plano, a ofensiva imediata dos alemães sobre Rzhev-Veliki Luki, por onde passam os principais caminhos de ferro do norte da Rússia, é considerada de alta importância.

## IMINENTE OFENSIVA NA LIBIA

**CAIRO, 1 (U. P.)** — Segundo as despachos procedentes da frente o general Montgomery completou os preparativos para a próxima fase da campanha na Cirenaica. O objetivo imediato é ganhar a linha de El-Achida, e realizar um rápido ataque através da Tripolitania, a fim de resultar uma ofensiva com o general Eisenhower, que avança na extremidade oposta da África Norte. Esta iminente ofensiva nas hostilidades ao grande escala.

## CAUMA A SITUAÇÃO

**CAIRO, 1 (U. P.)** — Conclui-se na 2ª pag.

## O MEXICO RECONHECEU O GOVERNO DE GAULLE

**CIDADE DO MEXICO, 1 (U. P.)** — Urgente — O Ministério das Relações Exteriores confirmou que o governo mexicano reconheceu oficialmente o movimento dos franceses combatentes, devendo estabelecer relações diplomáticas com seus representantes.

## NENHUMA DÚVIDA

**WASHINGTON, 1 (U. P.)** — Não há a menor dúvida de que a frota francesa em Toulon foi afundada pelos seus tripulantes. É esta autoridade confirmada pelo secretário da Marinha, sr. Frank Knox, que declara, forma, a falta de qualquer dúvida, que ainda posse exist...

## O secretário da Marinha yankee, cel. Knox fala sobre a patriótica rebelião de Toulon — O governo mexicano fiscalizará a organização de socorro à Espanha republicana

**UR SOBRE AS PREPARAÇÕES DA PATRIÓTICA REBELIÃO DE TOULON.** FISCALIZAÇÃO DE SOCORRO À ESPANHA. MEXICO, 1 (U. P.) — O presidente de Bolívia, Sr. Avila Camacho assinou um decreto estabelecendo pela governação nacional a fiscalização de empréstimos de socorro à Espanha republicana presidida pelo sr. Indalecio Prieto, ex-ministro da Defesa Nacional da Espanha pública. Segundo os selos emitidos pelo ministro das Relações Exteriores, o ativo da referência mencionada ascende atualmente a soma de 12 milhões de pesos. (Conclui-se na 2ª pag.)

## GRANDE BATALHA DE

**ESTOCOLMO, 1 (U. P.)** — Despedidas publicadas pela imprensa pernambucana não informam que a frente central entre Toropte e Kalach travou a maior batalha de guerra. (Uma notícia de uma notícia telegráfica, cuja anúncio a data de "um novo ocupação militar" regulada até agora na guerra russo-alemã. (Conclui-se na 2ª pag.)



# LEI DO BRASILEIRO DE ASSISTÊNCIA

## AVIAÇÃO CIVIL

HAZEM um tempo em que o aproveitamento de uma aviação civil e cidade constitui um desenvolvimento econômico de maior importância do que se imagina. Este fato é demonstrado pela existência de milhares de brasileiros que vivem em cidades estrangeiras, sendo muitos deles proprietários de estabelecimentos comerciais, industriais e agrícolas. É necessário, portanto, que o Brasil tenha uma aviação civil que permita a estes brasileiros o retorno ao Brasil para a exploração de seus negócios e a manutenção de suas famílias. É necessário, também, que o Brasil tenha uma aviação civil que permita a estes brasileiros o retorno ao Brasil para a exploração de seus negócios e a manutenção de suas famílias.

reuniao de amanhã da Comissão Estadual — Assinalara um acontecimento expressivo na vida da cidade a festa de 5 de dezembro no "Clube Astra" — Organizadores os setores e postos de assistência

**MAIS UMA** reunião vai se realizar amanhã, às 15 horas, no palacete da Associação Commercial de João Pessoa, da Comissão Estadual da Legião Brasileira de Assistência. A sessão será presidida pela srta. Alice Carneiro e representará a confraternização dos brasileiros do núcleo local da Legião, dirigidos no sentido do patriótico movimento obter na Paraíba o êxito que é de desejar pela sua elevada finalidade.

**EM** sua personalidade demonstrativa de solidariedade a Legião Brasileira de Assistência, a manter próxima presença em todas as atividades de seu patriótico movimento, que tem sido uma realidade para o Brasil e para o mundo. A reunião será presidida pela srta. Alice Carneiro e representará a confraternização dos brasileiros do núcleo local da Legião, dirigidos no sentido do patriótico movimento obter na Paraíba o êxito que é de desejar pela sua elevada finalidade.

**O** presidente do C. N. T., em recente decisão, manteve a sua incorporação neste Estado

**O** Cel. Peres de Góes Monteiro, presidente do Conselho Nacional de Trabalho, em recente decisão, manteve o Estado em sua incorporação neste Estado.

# CAIXA DE APOSENTADORIA E PENSÕES DOS SERVIDORES URBANOS, OFICIAIS DE J. PESSOA

**O** presidente do C. N. T., em recente decisão, manteve a sua incorporação neste Estado

**O** Cel. Peres de Góes Monteiro, presidente do Conselho Nacional de Trabalho, em recente decisão, manteve o Estado em sua incorporação neste Estado.

**ORGANIZAÇÃO DOS SETORES**

**Chefe —** Ecila Lins de Mendonça.

**Residência —** Rua...

**Voluntários assistentes: —** Severina da Silva Coutinho e Severina da Costa Carvalho.

**Vias públicas —** Barão da Passagem, Concordia,

**Clara Bezerra de França —** Residência — Rua... Vias públicas: — Aliança, 10 de Novembro, Debrás, João Maurício, S. Gonçalo.

# AÉRO CLUB DE PARAIBA

**O** funcionamento da Escola de Pilotagem — Como está sendo feito o preparo dos futuros aviadores — O Aéro Clube de Paraíba confia no apoio de nossas classes — Declarações a esta folha do car. Aldo Ferreira, diretor-técnico do A.C.P.

**A** CAMPANIA aviadora preparada para ser iniciada no mês de dezembro, em que se apresenta a oportunidade de participar de um curso de aviação no Aéro Clube de Paraíba. O curso será ministrado pelo Sr. Aldo Ferreira, oficial do Exército, instrutor de aviação. O curso será ministrado pelo Sr. Aldo Ferreira, oficial do Exército, instrutor de aviação.

# O EMPREGO DE APARELHOS A GASOGÊNIO

**Um telegrama dos srs. Ottoni & Cia. ac sr. Interventor Federal.**

**O** Sr. Interventor Federal recebeu um telegrama dos srs. Ottoni & Cia., de Campina Grande. O telegrama trata da instalação de aparelhos a gás em casas de famílias pobres. O Sr. Interventor Federal recebeu um telegrama dos srs. Ottoni & Cia., de Campina Grande.

# Orçamento Estadual para 1943

## Proposta orçamentária do Secretário da Fazenda

**A** O Sr. Interventor Ruy Carneiro, Secretário da Fazenda, apresentou ao Conselho de Estado o projeto de orçamento para 1943. O projeto prevê uma receita de 2.290.000.000 e uma despesa de 2.290.000.000.

**O** Sr. Interventor Ruy Carneiro, Secretário da Fazenda, apresentou ao Conselho de Estado o projeto de orçamento para 1943. O projeto prevê uma receita de 2.290.000.000 e uma despesa de 2.290.000.000.

# O parecer do relator do D. A. do Estado

**O** Sr. Interventor Ruy Carneiro, Secretário da Fazenda, apresentou ao Conselho de Estado o projeto de orçamento para 1943. O projeto prevê uma receita de 2.290.000.000 e uma despesa de 2.290.000.000.

# A visita do agrônomo Carlos Taylor à Paraíba

**O** Sr. Interventor Ruy Carneiro, Secretário da Fazenda, apresentou ao Conselho de Estado o projeto de orçamento para 1943. O projeto prevê uma receita de 2.290.000.000 e uma despesa de 2.290.000.000.

# Equiparados os crimes contra a economia popular aos delitos contra o Estado

**O** Sr. Interventor Ruy Carneiro, Secretário da Fazenda, apresentou ao Conselho de Estado o projeto de orçamento para 1943. O projeto prevê uma receita de 2.290.000.000 e uma despesa de 2.290.000.000.

# AS COMEMORAÇÕES DO DIA DA BANDEIRA

**Um telegrama do Diretor Geral do DIP ao interventor Ruy Carneiro**

**O** Sr. Interventor Ruy Carneiro, Secretário da Fazenda, apresentou ao Conselho de Estado o projeto de orçamento para 1943. O projeto prevê uma receita de 2.290.000.000 e uma despesa de 2.290.000.000.

# ESCOLA DO ESTADO MAIOR DO EXERCITO

**Um telegrama do Diretor Geral do DIP ao interventor Ruy Carneiro**

**O** Sr. Interventor Ruy Carneiro, Secretário da Fazenda, apresentou ao Conselho de Estado o projeto de orçamento para 1943. O projeto prevê uma receita de 2.290.000.000 e uma despesa de 2.290.000.000.

RECEBERAM TELEGRAMAS DO GOVERNO PARAIIBANO

Por meio do mesmo meio, chegou ao interventor Rui Carneiro telegramas das seguintes pessoas:
De São Paulo:
Do Sr. Lourenço Gracioso, Secretário de Estado, Sr. Francisco Pinheiro de Aguiar, Sr. Manoel de Araújo e família, J. Mesquita Filho e Sr. Julia Freire de Almeida.

RIO, 1 - Recelhi com muito prazer a comunicação de haver chegado a mim via correio um telegrama do associado-me aos justos cidadãos do general José Pessoa...

A produção bélica norte-americana cresce em proporções assombrosas

NOVA YORK - novembro - (Serviço especial da Inf. Am.) - O esforço de guerra dos Estados Unidos já começou a mostrar do que são capazes...

Alguns dados sobre a produção de guerra, na primeira parte do ano de 1942...

NOTICARIO

LAMPADAS APAGADAS - No trecho da avenida Minas Gerais, compreendido entre a Rua Rodrigues de Aguiar e a Rua Rio Branco...

WASHINGTON

WASHINGTON - novembro - (Serviço especial da Inf. Am.) - Nações e Estados Unidos...

302.º aniversário da restauração da Independência de Portugal

LISBOA, 1 (U. P.) - Comemoramos hoje, 1.º de dezembro o "Dia da Moçidade" 302.º aniversário da restauração da Independência de Portugal...

Empossou-se o novo interventor da Baía

CIDADE DO SALVADOR, 1 (A. N.) - Presentes todos os membros do governo demissionário, representantes de todas as classes sociais e grande número de outras pessoas...

Faltam notícias do navio-escola português "Sagres"

BUENOS AIRES, 1 (U. P.) - Até às 12.30 horas não se possuem notícias alguma sobre o navio escola da Marinha de Portugal...

AGRADECIMENTO DA ESCOLA DE MUSICA "ANTENNA NAVARRO" A FAMILIA CAMPINENSE

DIRETORIA da Escola de Música "Antenna Navarro" manifesta o seu reconhecimento às distintas famílias campinenses...

GRUPO ESCOLAR "RADIO TABAJARA"

GRUPO ESCOLAR "RADIO TABAJARA" - Convocação das classes 2.ª e 3.ª categorias, a partir de 1912, em Juiz de Fora.

HOMENAGENS A CHURCHILL

Realizado um almoço no "Automovel Clube" de S. Paulo - Festa de confraternização anglo-brasileira

S. PAULO, 1 (A. M.) - Constituiu uma verdadeira consagração ao "premier" Churchill...

COOPERATIVAS ESCOLARES

M. Barbosa - cooperativas escolares com êxito. Esses preconceitos que a educação trazida...

TEATRO INFANTIL

O ensaio, hoje, da partitura, no estúdio da "Rádio Tabajara"

R. REALIZA-SE, hoje, às 14 horas, no estúdio da PR. 4.º ensaio de canto, com orquestra.

CAMPANHA PRO LANCHAS TERREDEIRAS "PRESIDENTE JOÃO PESSOA"

Contribuição da "Cadeia da Boa Vontade" e de pessoal da Diretoria do Fomento da Produção

Continua a arrecadar as simpatias da nossa população a campanha pro-lanchas Terredeiras...

COOPERATIVAS ESCOLARES

M. Barbosa - cooperativas escolares com êxito. Esses preconceitos que a educação trazida...

TEATRO INFANTIL

O ensaio, hoje, da partitura, no estúdio da "Rádio Tabajara"

R. REALIZA-SE, hoje, às 14 horas, no estúdio da PR. 4.º ensaio de canto, com orquestra.

AGRADECIMENTO DA ESCOLA DE MUSICA "ANTENNA NAVARRO" A FAMILIA CAMPINENSE

DIRETORIA da Escola de Música "Antenna Navarro" manifesta o seu reconhecimento às distintas famílias campinenses...

GRUPO ESCOLAR "RADIO TABAJARA"

GRUPO ESCOLAR "RADIO TABAJARA" - Convocação das classes 2.ª e 3.ª categorias, a partir de 1912, em Juiz de Fora.

AGRADECIMENTO DA ESCOLA DE MUSICA "ANTENNA NAVARRO" A FAMILIA CAMPINENSE

DIRETORIA da Escola de Música "Antenna Navarro" manifesta o seu reconhecimento às distintas famílias campinenses...

GRUPO ESCOLAR "RADIO TABAJARA"

GRUPO ESCOLAR "RADIO TABAJARA" - Convocação das classes 2.ª e 3.ª categorias, a partir de 1912, em Juiz de Fora.

AGRADECIMENTO DA ESCOLA DE MUSICA "ANTENNA NAVARRO" A FAMILIA CAMPINENSE

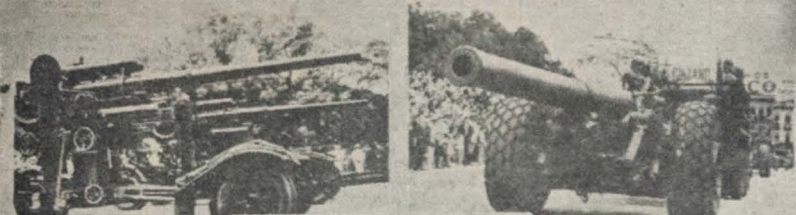
DIRETORIA da Escola de Música "Antenna Navarro" manifesta o seu reconhecimento às distintas famílias campinenses...

COMUNICADOS DE GUERRA

DO Q. G. DE MAC ARTHUR... DO Q. G. DE MAC ARTHUR, I... "U. P. 1" — E o seguinte comunicado expedido pelo... "Wesley Macleod", Nova Orleães.

A GRANDE PARADA QUE O EXERCITO REALIZOU NO DIA 10 DE NOVEMBRO

Desfilaram pela primeira vez os tanques e as unidades moto-mecanizadas.



Uma peça de artilharia anti-aérea... Uma peça de artilharia móvel de costa.



Estabelecimento de com. de combate leve, em... Um core de combate construído e... Companhia de mestrizantes do Polício Militar...

Serviço Especial da Inter-Americana

1210, (10 de novembro) — Foi uma demonstração magnífica de sua capacidade e de sua coragem o que fez o Exército Nacional...

O comando geral das tropas que participaram pela cidade e em um momento decisivo...

Um homem novo na Casa Branca

O sr. Byrnes, diretor da estabilização econômica — Um estenógrafo de Tribunal torna-se juiz da Corte Suprema — Adversário do "New Deal" — Um golpe genial do Presidente Roosevelt

Quasi no mesmo dia em que o governador da mobilização econômica iniciava sua atividade no Brasil, um pôde analógico foi criado nos Estados Unidos...

MOBILIZAÇÃO

Fôram convocadas as classes de 1918, 1919, 1920, 1921, 1922 e 1923

O sr. Byrnes, diretor da estabilização econômica... O sr. Donald Nelson, diretor da produção de guerra... O sr. Donald Nelson, diretor da produção de guerra...

Transferida para o dia 11 a viagem do ministro Apolenio Sales ao Nordeste

RIO, 1 (A. M.) — O ministro Apolenio Sales transferiu para o dia 11 sua viagem com destino ao nordeste do Brasil...

Legião Brasileira de Assistência

Concluída da 33ª reunião... Aos que se halem pela causa da democracia. Ao lado dos que lutam nas frentes de guerra, dos que se prepararam para o supremo sacrifício de dar-lhe a sua vida em holocausto...

SITIORES 13 E 15

No relatório dos setores já divulgados, o setor de Terceiros recebeu o número 13 e não 13 como se temia. O setor número 13...

Uma conferência mais particular... O Sr. Donald Nelson, diretor da produção de guerra... O Sr. Donald Nelson, diretor da produção de guerra...

SERVIÇO DE OBRIGAÇÕES DE GUERRA

(Nota da Delegacia Fiscal deste Estado)

A DELEGACIA FISCAL DO TRIBUTOS NACIONAIS... O Sr. Byrnes, diretor da estabilização econômica... O Sr. Donald Nelson, diretor da produção de guerra...



SOCIEDADE NOTICARIO DOS MUNICIPIOS DE CAMPINA GRANDE

FAZEM ANOS ROZE: As crianças — Ema, filha de...

Festival dos professores Gazzi e Santinha Sá — Diplomadas 40 enfermeiras pelo Curso de Emergência

Além de 40 enfermeiras diplomadas...

DE ALAGOA GRANDE

Alagoa Grande, 27 — De correspondente...

Homenagem ao cel. Elísio Seabra

Quando o general Elísio Seabra...

A SECULAR COLABORAÇÃO, ETC.

Concluído da 8.ª pag. — O conferencista em 1937...

Ataque aos japoneses, etc. EDUCAÇÃO

Ataque aos japoneses, etc. EDUCAÇÃO

APUNTAÇÃO E NAVIO NIPONICO

APUNTAÇÃO E NAVIO NIPONICO

PLANO DA DE SOLICITAÇÃO

PLANO DA DE SOLICITAÇÃO

CONCLUIÇÕES DO CURSO GYMNASIAL

CONCLUIÇÕES DO CURSO GYMNASIAL

NOVOS

NOVOS

VARIAS

VARIAS

MISSAS

MISSAS

Telegramas retidos

Telegramas retidos

No Rio uma Missão Económica Venezuelana

No Rio uma Missão Económica Venezuelana

REX

REX

GENTIL TIRANO!

GENTIL TIRANO!

FELIPEIA E JAGUARIBE

FELIPEIA E JAGUARIBE

A VISAO FATAL

A VISAO FATAL

DIAS DO ARIZONA

DIAS DO ARIZONA

SANGUENOL

SANGUENOL

SÃO PEDRO

SÃO PEDRO

PLAZA

PLAZA

METRÓPOLIS

METRÓPOLIS

PLAZA

PLAZA

PLAZA

PLAZA

Violento tembral em Baenos Aires

Violento tembral em Baenos Aires

ESCOLA "IN DE ABEL"

ESCOLA "IN DE ABEL"

REACHEIRO

REACHEIRO

PLAZA

PLAZA

PLAZA

PLAZA

PLAZA

PLAZA

PLAZA

PLAZA

PLAZA

PLAZA

PLAZA

PLAZA

PLAZA

PLAZA

# ATAQUE DE JAPONESES EM BUENOS AIRES

## Os canhões atiram contra a capital tunisiana

Cada vez mais se aperta o anel de ferro em torno do reduto totalitário — Darlan estabeleceu em Argel, um Conselho Imperial Francês — Criação de um exército colonial de 300 mil homens

### BIZERT

QUARTEL GENERAL ALIADO DA AFRICA DO NORTE. I. U. P. — A batalha de Bizert, em 11 de maio decisiva. Os alemães defenderam a namaste a cabeça de ponte de Tunis e Híziya e enviaram a luta para a ilha de Sidi el Youssef. As últimas informações apontam que este último sucesso dos "folks-angels" e dos "Meinshchütz 100".

ANEL DE FERRO EM TORNO DE TUNIS. I. U. P. — Depois do tremendo bombardeio sobre Tunis, as tropas aliadas apertam o anel de ferro em Bizert, a 110 quilômetros de Tunis. Tropas blindadas e de infantaria, apoiadas ainda pela aviação, avançam sobre as antigas fortificações da cidade. De ontem para hoje, procederam as tropas atacantes a uma operação de penetração, as tropas de Dúvida, procedendo a estrada da costa, cortaram o último meio de comunicação da defesa, entre Bizert e Tunis. Assim, tanto em Bizert como em Tunis, os alemães encontram-se enfiados no centro de frequência, metem a defesa. Sembram da indústria, bem como aliados resolver o problema oportuno para o golpe final. No centro de Tunis, as tropas marcham para o leste, contra tropas italianas que defendem a posição entre Tunis e a Líbia, sobre a estrada da costa.

### BOMBARDEAR TUNIS

LONDRES. I. U. P. — Os canhões pesados das nações unidas bombardearam Tunis e as forças blindadas e de infantaria, atacando a cidade. Os bombardeios de combates aéreos gradualmente grupos de pesquisadores alemães que continuam a lutar no centro de Tunis. Informa-se que três colunas diferentes de tropas aliadas marcham para o leste, contra as posições entre Tunis e a Líbia, sobre a estrada da costa.

MISSOLINI SE ACHA GRAVEMENTE ENFERMO. Reforçadas as esperanças de que a Itália faça uma paz em separado — Graves as preocupações no Reich e na Finlândia diante a fulminante ofensiva russa

LONDRES. I. U. P. — As informações particulares chegadas a esta capital dizem que Mussolini está gravemente enfermo e que essa circunstância se agrava ainda mais pela notícia de que o governo italiano não quer reconhecer a situação da Finlândia. Dado o fato de que há duas semanas vem-se na revista

## A SECURAR COLABORAÇÃO

WASHINGTON. novembro 1941. Serviço Especial de INTER-AMERICANA. A História registra numerosos casos de assistência militar e econômica de amizade que são integralmente a declaração do general Dwight Eisenhower, comandante supremo das forças militares americanas na África do Norte, de que "nenhuma nação se encontra mais intimamente ligada a nós por laços históricos e profunda afeição ao povo francês do que o Estado francês".

Quando as colônias portuguesas estavam lutando pelo seu independência, Portugal foi um dos seus mais vigorosos e decididos defensores de sua liberdade. Não somente os portugueses auxiliou com dinheiro e munições, mas também enviou uma formação naval, a constituiu um valioso auxílio para a luta das colônias americanas em luta.

Mas a França fez mais do que isso. Evitou a perda de um dos seus mais importantes recursos militares, e general marcial para salvar a França. Durante os dias coloniais, especialmente em Tunis Jefferson.

Por Woodrow Wilson presidente dos Estados Unidos.

## ATAQUE DE JAPONESES EM BUENOS AIRES

As forças aéreas das Nações Unidas auxiliaram de maneira destacada os soldados australianos e norte-americanos — Ataques a objetivos inimigos na Birmania

MELBOURNE. I. U. P. — Disse oficialmente que as tropas aliadas continuam a tratar o exército sobre as posições japonesas na zona de ataque.

ATAQUE VIOLENTO. MELBOURNE. I. U. P. — As forças aliadas atacaram violentamente os soldados japoneses cercados em Gona. As tropas aliadas atacaram violentamente os soldados japoneses cercados em Gona. As tropas aliadas atacaram violentamente os soldados japoneses cercados em Gona.

ATAQUE VIOLENTO. MELBOURNE. I. U. P. — As forças aliadas atacaram violentamente os soldados japoneses cercados em Gona. As tropas aliadas atacaram violentamente os soldados japoneses cercados em Gona. As tropas aliadas atacaram violentamente os soldados japoneses cercados em Gona.

ATAQUE VIOLENTO. MELBOURNE. I. U. P. — As forças aliadas atacaram violentamente os soldados japoneses cercados em Gona. As tropas aliadas atacaram violentamente os soldados japoneses cercados em Gona. As tropas aliadas atacaram violentamente os soldados japoneses cercados em Gona.

## A situação em Guadalcanal

Por OTO JANSSEN. WASHINGTON. I. U. P. — Há mais de duas semanas que as tropas norte-americanas de Guadalcanal não travam uma luta de terra firme contra os aviadores japoneses que continuam operando incessantemente e atacam no ar as posições das tropas aliadas. As forças aliadas continuam a lutar no ar e no terra, mas a situação não muda.

ATAQUE VIOLENTO. MELBOURNE. I. U. P. — As forças aliadas atacaram violentamente os soldados japoneses cercados em Gona. As tropas aliadas atacaram violentamente os soldados japoneses cercados em Gona. As tropas aliadas atacaram violentamente os soldados japoneses cercados em Gona.

ATAQUE VIOLENTO. MELBOURNE. I. U. P. — As forças aliadas atacaram violentamente os soldados japoneses cercados em Gona. As tropas aliadas atacaram violentamente os soldados japoneses cercados em Gona. As tropas aliadas atacaram violentamente os soldados japoneses cercados em Gona.

ATAQUE VIOLENTO. MELBOURNE. I. U. P. — As forças aliadas atacaram violentamente os soldados japoneses cercados em Gona. As tropas aliadas atacaram violentamente os soldados japoneses cercados em Gona. As tropas aliadas atacaram violentamente os soldados japoneses cercados em Gona.

ATAQUE VIOLENTO. MELBOURNE. I. U. P. — As forças aliadas atacaram violentamente os soldados japoneses cercados em Gona. As tropas aliadas atacaram violentamente os soldados japoneses cercados em Gona. As tropas aliadas atacaram violentamente os soldados japoneses cercados em Gona.

## ATAQUE DE JAPONESES EM BUENOS AIRES

As forças aéreas das Nações Unidas auxiliaram de maneira destacada os soldados australianos e norte-americanos — Ataques a objetivos inimigos na Birmania

MELBOURNE. I. U. P. — Disse oficialmente que as tropas aliadas continuam a tratar o exército sobre as posições japonesas na zona de ataque.

ATAQUE VIOLENTO. MELBOURNE. I. U. P. — As forças aliadas atacaram violentamente os soldados japoneses cercados em Gona. As tropas aliadas atacaram violentamente os soldados japoneses cercados em Gona. As tropas aliadas atacaram violentamente os soldados japoneses cercados em Gona.

ATAQUE VIOLENTO. MELBOURNE. I. U. P. — As forças aliadas atacaram violentamente os soldados japoneses cercados em Gona. As tropas aliadas atacaram violentamente os soldados japoneses cercados em Gona. As tropas aliadas atacaram violentamente os soldados japoneses cercados em Gona.

ATAQUE VIOLENTO. MELBOURNE. I. U. P. — As forças aliadas atacaram violentamente os soldados japoneses cercados em Gona. As tropas aliadas atacaram violentamente os soldados japoneses cercados em Gona. As tropas aliadas atacaram violentamente os soldados japoneses cercados em Gona.

## REGRESSO, ONTEM, AO RIO DE JANEIRO

ROGRESSO, ONTEM, AO RIO DE JANEIRO. O general José Pessoa chegou ontem ao Rio de Janeiro, vindo de Brasília, onde esteve durante alguns dias em função de inspeção da Arma de Cavalaria. O ilustre soldado, que vierá a sua terra, permanecerá aqui durante alguns dias, tendo o ensejo de constatar o grande apuro que destruiu o seu nome na comunidade paranaense, quando os japoneses invadiram a cidade em 1941.

ATAQUE VIOLENTO. MELBOURNE. I. U. P. — As forças aliadas atacaram violentamente os soldados japoneses cercados em Gona. As tropas aliadas atacaram violentamente os soldados japoneses cercados em Gona. As tropas aliadas atacaram violentamente os soldados japoneses cercados em Gona.

ATAQUE VIOLENTO. MELBOURNE. I. U. P. — As forças aliadas atacaram violentamente os soldados japoneses cercados em Gona. As tropas aliadas atacaram violentamente os soldados japoneses cercados em Gona. As tropas aliadas atacaram violentamente os soldados japoneses cercados em Gona.

ATAQUE VIOLENTO. MELBOURNE. I. U. P. — As forças aliadas atacaram violentamente os soldados japoneses cercados em Gona. As tropas aliadas atacaram violentamente os soldados japoneses cercados em Gona. As tropas aliadas atacaram violentamente os soldados japoneses cercados em Gona.

ATAQUE VIOLENTO. MELBOURNE. I. U. P. — As forças aliadas atacaram violentamente os soldados japoneses cercados em Gona. As tropas aliadas atacaram violentamente os soldados japoneses cercados em Gona. As tropas aliadas atacaram violentamente os soldados japoneses cercados em Gona.

ATAQUE VIOLENTO. MELBOURNE. I. U. P. — As forças aliadas atacaram violentamente os soldados japoneses cercados em Gona. As tropas aliadas atacaram violentamente os soldados japoneses cercados em Gona. As tropas aliadas atacaram violentamente os soldados japoneses cercados em Gona.

## ATAQUE DE JAPONESES EM BUENOS AIRES

As forças aéreas das Nações Unidas auxiliaram de maneira destacada os soldados australianos e norte-americanos — Ataques a objetivos inimigos na Birmania

MELBOURNE. I. U. P. — Disse oficialmente que as tropas aliadas continuam a tratar o exército sobre as posições japonesas na zona de ataque.

ATAQUE VIOLENTO. MELBOURNE. I. U. P. — As forças aliadas atacaram violentamente os soldados japoneses cercados em Gona. As tropas aliadas atacaram violentamente os soldados japoneses cercados em Gona. As tropas aliadas atacaram violentamente os soldados japoneses cercados em Gona.

ATAQUE VIOLENTO. MELBOURNE. I. U. P. — As forças aliadas atacaram violentamente os soldados japoneses cercados em Gona. As tropas aliadas atacaram violentamente os soldados japoneses cercados em Gona. As tropas aliadas atacaram violentamente os soldados japoneses cercados em Gona.

ATAQUE VIOLENTO. MELBOURNE. I. U. P. — As forças aliadas atacaram violentamente os soldados japoneses cercados em Gona. As tropas aliadas atacaram violentamente os soldados japoneses cercados em Gona. As tropas aliadas atacaram violentamente os soldados japoneses cercados em Gona.

## ATAQUE DE JAPONESES EM BUENOS AIRES

As forças aéreas das Nações Unidas auxiliaram de maneira destacada os soldados australianos e norte-americanos — Ataques a objetivos inimigos na Birmania

MELBOURNE. I. U. P. — Disse oficialmente que as tropas aliadas continuam a tratar o exército sobre as posições japonesas na zona de ataque.

ATAQUE VIOLENTO. MELBOURNE. I. U. P. — As forças aliadas atacaram violentamente os soldados japoneses cercados em Gona. As tropas aliadas atacaram violentamente os soldados japoneses cercados em Gona. As tropas aliadas atacaram violentamente os soldados japoneses cercados em Gona.

ATAQUE VIOLENTO. MELBOURNE. I. U. P. — As forças aliadas atacaram violentamente os soldados japoneses cercados em Gona. As tropas aliadas atacaram violentamente os soldados japoneses cercados em Gona. As tropas aliadas atacaram violentamente os soldados japoneses cercados em Gona.

ATAQUE VIOLENTO. MELBOURNE. I. U. P. — As forças aliadas atacaram violentamente os soldados japoneses cercados em Gona. As tropas aliadas atacaram violentamente os soldados japoneses cercados em Gona. As tropas aliadas atacaram violentamente os soldados japoneses cercados em Gona.

ATAQUE VIOLENTO. MELBOURNE. I. U. P. — As forças aliadas atacaram violentamente os soldados japoneses cercados em Gona. As tropas aliadas atacaram violentamente os soldados japoneses cercados em Gona. As tropas aliadas atacaram violentamente os soldados japoneses cercados em Gona.

## ATAQUE DE JAPONESES EM BUENOS AIRES

As forças aéreas das Nações Unidas auxiliaram de maneira destacada os soldados australianos e norte-americanos — Ataques a objetivos inimigos na Birmania

MELBOURNE. I. U. P. — Disse oficialmente que as tropas aliadas continuam a tratar o exército sobre as posições japonesas na zona de ataque.

ATAQUE VIOLENTO. MELBOURNE. I. U. P. — As forças aliadas atacaram violentamente os soldados japoneses cercados em Gona. As tropas aliadas atacaram violentamente os soldados japoneses cercados em Gona. As tropas aliadas atacaram violentamente os soldados japoneses cercados em Gona.

ATAQUE VIOLENTO. MELBOURNE. I. U. P. — As forças aliadas atacaram violentamente os soldados japoneses cercados em Gona. As tropas aliadas atacaram violentamente os soldados japoneses cercados em Gona. As tropas aliadas atacaram violentamente os soldados japoneses cercados em Gona.

ATAQUE VIOLENTO. MELBOURNE. I. U. P. — As forças aliadas atacaram violentamente os soldados japoneses cercados em Gona. As tropas aliadas atacaram violentamente os soldados japoneses cercados em Gona. As tropas aliadas atacaram violentamente os soldados japoneses cercados em Gona.

## ATAQUE DE JAPONESES EM BUENOS AIRES

As forças aéreas das Nações Unidas auxiliaram de maneira destacada os soldados australianos e norte-americanos — Ataques a objetivos inimigos na Birmania

MELBOURNE. I. U. P. — Disse oficialmente que as tropas aliadas continuam a tratar o exército sobre as posições japonesas na zona de ataque.

ATAQUE VIOLENTO. MELBOURNE. I. U. P. — As forças aliadas atacaram violentamente os soldados japoneses cercados em Gona. As tropas aliadas atacaram violentamente os soldados japoneses cercados em Gona. As tropas aliadas atacaram violentamente os soldados japoneses cercados em Gona.

ATAQUE VIOLENTO. MELBOURNE. I. U. P. — As forças aliadas atacaram violentamente os soldados japoneses cercados em Gona. As tropas aliadas atacaram violentamente os soldados japoneses cercados em Gona. As tropas aliadas atacaram violentamente os soldados japoneses cercados em Gona.

ATAQUE VIOLENTO. MELBOURNE. I. U. P. — As forças aliadas atacaram violentamente os soldados japoneses cercados em Gona. As tropas aliadas atacaram violentamente os soldados japoneses cercados em Gona. As tropas aliadas atacaram violentamente os soldados japoneses cercados em Gona.

ATAQUE VIOLENTO. MELBOURNE. I. U. P. — As forças aliadas atacaram violentamente os soldados japoneses cercados em Gona. As tropas aliadas atacaram violentamente os soldados japoneses cercados em Gona. As tropas aliadas atacaram violentamente os soldados japoneses cercados em Gona.



## DIÁRIO



ADMINISTRAÇÃO DO EXMO. S.

## INTERVENTORIA FEDERAL

## DECRETO-LEI N.º 366, de 30 de novembro de 1942

Orça a Receita e fixa a Despesa para o exercício de 1943

O INTERVENTOR FEDERAL, na conformidade do disposto no art. 6.º, n.º II, do Decreto-lei n.º 1.202, de 8 de abril de 1939,

## DECRETA:

## CAPÍTULO I

## Da Despesa

Art. 1.º — A despesa do Estado da Paraíba, para o exercício financeiro de 1943 é fixada em Cr\$ 37.967.423,00 e será realizada à conta dos créditos orçamentários distribuídos pelos seguintes títulos:

1 — Governo do Estado .....	1.338.886,00
2 — Secretaria do Interior e Segurança Pública .....	16.987.269,00
3 — Secretaria da Agricultura, Viação e Obras Públicas .....	10.870.832,00
4 — Secretaria da Fazenda .....	3.829.896,00
5 — Encargos Diversos .....	4.038.532,00

Cr\$ 37.967.423,00

Art. 2.º — A distribuição dos créditos orçamentários é feita de acordo com as especificações seguintes:

CODIGOS	DESIGNAÇÃO DA DESPESA	Efetiva	Mutações Patrimoniais	TOTAL
Local Geral				
1	GOVERNO DO ESTADO			
1.00	INTERVENTORIA FEDERAL			
8020	Pessoal Fixo .....	175.800		
8021	Pessoal Variável .....	27.940		
8023	Material de Consumo .....	27.000		
8024	Despesas Diversas .....	74.800		305.540
2.01	DEPART. ADMINISTRATIVO			
8030	Pessoal Fixo .....	122.700		
8031	Pessoal Variável .....	3.120		
8032	Material Permanente .....		1.200	
8033	Material de Consumo .....	3.100		
8034	Despesas Diversas .....	4.700		
1.02	DEPARTAMENTO DE SERVIÇO PÚBLICO			
8070	Pessoal Fixo .....	122.300		
8071	Pessoal Variável .....	40.400		
8072	Material Permanente .....		2.400	
8073	Material de Consumo .....	5.400		
8074	Despesas Diversas .....	2.140		
1.03	DEPARTAMENTO DE CLASSIFICAÇÃO DE PRODUTOS AGRO-PECUARIOS			
8510	Pessoal Fixo .....	83.720		
8511	Pessoal Variável .....	739.200		
8512	Material Permanente .....		6.000	
8513	Material de Consumo .....	23.500		
8514	Despesas Diversas .....	31.900		
1.04	POSTO DE FORNECIMENTO DE COMBUSTIVEL			
8090	Pessoal Fixo .....	15.800		
2	SECRETARIA DO INTERIOR E SEGURANÇA PÚBLICA			
2.00	Gabinete do Secretário			
8040	Pessoal Fixo .....	172.700		
8041	Pessoal Variável .....	8.640		
8042	Material Permanente .....			
8043	Material de Consumo .....	19.400		
8044	Despesas Diversas .....	105,20		
2.01	Justiça			
8010	Pessoal Fixo .....	1.530,7		
8011	Pessoal Variável .....	60		
8012	Material Permanente .....			
8013	Material de Consumo .....	5		
8014	Despesas Diversas .....	6		
2.02	DEPARTAMENTO DE EDUCAÇÃO			
	1) Administração			
8200	Pessoal Fixo .....			
8202	Material Permanente .....			
8203	Material de Consumo .....			
8204	Despesas Diversas .....			
	2) Fiscalização			
8300	Pessoal Fixo .....			
	3) Ensino Primário e Secundário			
8330	Pessoal Fixo .....			
8331	Pessoal Variável .....			
8332	Material Permanente .....			
8333	Material de Consumo .....			
8334	Despesas Diversas .....			
	4) Ensino Profissional			
	Pessoal Fixo .....			
	Despesas Diversas .....			
	5) Serviço de Rádio-Difusão			
	Pessoal Fixo .....			

3400  
3401  
3402  
3403  
3404

3470

3420

8631	Pessoal Variável	330.960		
8632	Material Permanente		151.800	
8633	Material de Consumo	223.600		
8634	Despesas Diversas	43.640		
<b>SECRETARIA DA FAZENDA</b>				
<b>GABINETE DO SECRETARIO</b>				
8040	Pessoal Fixo	196.500		
8041	Pessoal Variável	4.920		
8042	Material Permanente		100	
8043	Material de Consumo	12.200		
8044	Despesas Diversas	15.800		
<b>TESOURO DO ESTADO</b>				
8100	Pessoal Fixo	214.983		
8102	Material Permanente		720	
8103	Material de Consumo	19.090		
8104	Despesas Diversas	650		
<b>CONTADORIA GERAL</b>				
8070	Pessoal Fixo	104.420		
8071	Pessoal Variável	38.220		
8073	Material de Consumo	7.300		
8074	Despesas Diversas	111.450		
<b>RECEDEORIA DE RENDAS DE JOAO PESSOA</b>				
8110	Pessoal Fixo	274.641		
8111	Pessoal Variável	4.440		
8112	Material Permanente		2.340	
8113	Material de Consumo	6.500		
8114	Despesas Diversas	5.500		
<b>RECEDEORIA DE RENDAS DE CAMPINA GRANDE</b>				
8110	Pessoal Fixo	277.388		
8112	Material Permanente		9.110	
8113	Material de Consumo	4.400		
8114	Despesas Diversas	13.480		
<b>MESAS DE RENDAS E ESTACOES FISCAIS</b>				
8110	Pessoal Fixo	2.075.456		
8112	Material Permanente		12.000	
8113	Material de Consumo	49.200		
8114	Despesas Diversas	141.000		
<b>INSPECTORIA DE VENDAS E CONSIGNACOES</b>				
8120	Pessoal Fixo	216.000		
8121	Pessoal Variável	12.000		
8122	Material Permanente		600	
8123	Material de Consumo	3.120		
8124	Despesas Diversas	6.800		
<b>PROCURADORIA DA FAZENDA</b>				
8130	Pessoal Fixo	27.000		
8133	Material de Consumo	3.560		
<b>PATRIMONIO DO ESTADO</b>				
8050	Pessoal Fixo	23.300		
8051	Pessoal Variável	13.560		
8052	Material Permanente		1.800	
8053	Material de Consumo	2.400		
8054	Despesas Diversas	12.000		
<b>ENCARGOS DIVERSOS</b>				
<b>PESSOAL INATIVO</b>				
	Pessoal Fixo	2.185.000		
<b>PESSOAL EM DISPONIBILIDADE</b>				
	Pessoal Fixo	208.000		
<b>PENSOES</b>				
	Despesas Diversas	87.000		
<b>CONVENCOES, CONTRIBUICOES E AUXILIOS</b>				
	Seguro Social	150.000		
	Trabalho Publico	100.000		
	Trabalho Publico	200.000		
	Administrativo e Técnico de Economia e Finanças	10.000		
	Outros e Auxilios Diversos	60.000		
<b>PROVIDENCIAS PARA APOGENTADOS E PENSOES</b>				
	Despesas Diversas	142.630		
<b>PROVIDENCIAS POR ACIDENTES</b>				
	Despesas Diversas	80.000		
<b>PREVIDENCIA</b>				
	Despesas Diversas	30.000		
<b>PROVIDENCIAS DE REPOSICAO</b>				
	Despesas Diversas	15.000		
<b>PROVIDENCIAS GERAIS</b>				
	Despesas Diversas	400.000		
<b>PROVIDENCIAS ESPECIAIS</b>				
	Despesas Diversas	150.000		
<b>PROVIDENCIAS BANCARIAS</b>				
	Despesas Diversas	340.000		
	Despesas Diversas	150.000		
	Despesas Diversas	38.700		
	Despesas Diversas	72.000		
	Despesas Diversas	180.000		

3.600  
41.260  
220 728  
333 680

CAPITULO II

Da Receita

Art. 3.º - A receita a arrecadar, estimada em Cr\$ 27.492.900,00, é quanto à sua natureza, calculada sob os títulos e subdivisões seguintes:

Table with 2 columns: I - RECEITA ORDINARIA (Tributaria, Patrimonial, Industrial, Recitas Diversas) and II - RECEITA EXTRAORDINARIA.

Art. 4.º - Em função de sua espécie e incidência, a receita é prevista do seguinte modo:

Table with 4 columns: CODIGOS, DESIGNACAO DA RECEITA, Efetiva, Mutuações, TOTAL. Lists various tax items and their amounts.

Table with 2 columns: Taxas de Habitação, Taxas para fins Hospitalares, PATRIMONIAL, INDUSTRIAL, RECEITAS DIVERSAS, RECEITA EXTRAORDINARIA.

Art. 5.º - O Governo poderá alienar, por decreto executivo, a discriminação ou especialização da Despesa, se o serviço público o exigir, contanto que não sejam encobertas as verbas globais, nos termos do disposto no parágrafo 2.º, art. 27, do Decreto-lei Federal n.º 1.262, de 6 de abril de 1939.

Art. 6.º - Revogam-se as disposições em contrário.

João Pessoa, 30 de novembro de 1942; 54.ª da Proclamação da República.

Table with 2 columns: RECEITA ORDINARIA, RECEITA EXTRAORDINARIA, TOTAL GERAL, DEFICIT PREVISTO.

DECRETO-LEI N.º 367, de 1.º de dezembro de 1942

Abre um crédito especial de Cr\$ 120.600,00 na Secretaria de Indústria e Seguros, para custeio das obras da Maternidade.

O INTERVENOR FEDERAL, na conformidade do disposto no art. 6.º, n.º IV, do decreto-lei federal n.º 1.262, de 6 de abril de 1939.

Art. 1.º - E' aberto à Secretaria do Interior e Segurança Pública o crédito especial de Cr\$ 130.000,00 em títulos mil cruceiros para continuação das obras da Maternidade que está sendo construída nesta capital.

Art. 2.º - Revogam-se as disposições em contrário. João Pessoa, 1.º de dezembro de 1942; 54.ª da Proclamação da República.

Ray Carneiro Secretário de Estado Miguel Falcão de Alencar

DECRETO N.º 323, de 1.º de dezembro de 1942

Transfere delegações concernentes à Secretaria da Agricultura, Viagens e Obras Públicas, sem aumento de despesa.

O INTERVENOR FEDERAL, na conformidade do disposto no art. 1.º, n.º I, do decreto-lei federal n.º 1.262, de 6 de abril de 1939.

Art. 1.º - Ficam transferidas, entre delegações concernentes ao Quadro XXVI - ESCOLA DE AGRONOMIA DE ARIETA, as seguintes:

Table with 2 columns: Descrição (Materiais permanentes, Materiais de consumo, Pessoal variável, etc.) and Valor (Cr\$ 14.640,00, etc.).

Art. 2.º - Revogam-se as disposições em contrário. João Pessoa, 1.º de dezembro de 1942; 54.ª da Proclamação da República.

Ray Carneiro Secretário de Estado Miguel Falcão de Alencar

EXPEDIENTE DO INTERVENOR DO DIA 26 DE NOVEMBRO

Petição: Proc. 4.243,62 - Petição de

NOTAS DE PALACIO

O Sr. Interventor desacompanha, em nome do Sr. Secretário de Fazenda, Flaminio de Azevedo...

DEPARTAMENTO DO SERVIÇO PUBLICO

EXPEDIENTE DO DIRECTOR GERAL DO DIA 1.º: Petição: De Arnanho Leite, promotor público, pátro n.º 40, do Quadro Único do Estado...

SECRETARIA DO INTERIOR E SEGURANCA PUBLICA

EXPEDIENTE DO SECRETARIO DO DIA 1.º: Portaria: O Secretário do Interior e Segurança Pública resolve...

SECRETARIA DA FAZENDA

EXPEDIENTE DO SECRETARIO DO DIA 26 DE NOVEMBRO: Petição: De Honorato Falcão...

SECRETARIA DO INTERIOR E SEGURANCA PUBLICA

EXPEDIENTE DO SECRETARIO DO DIA 30: Petição: De João de Carvalho...

SECRETARIA DA FAZENDA

EXPEDIENTE DO SECRETARIO DO DIA 30: Petição: De João de Carvalho...

Art. 1.º - Visto, pagando o imposto sobre indústria e profissões na taxa de 5%...

Art. 2.º - Visto, pagando o imposto sobre indústria e profissões na taxa de 5%...

Art. 3.º - Visto, pagando o imposto sobre indústria e profissões na taxa de 5%...

Art. 4.º - Visto, pagando o imposto sobre indústria e profissões na taxa de 5%...

Art. 5.º - Visto, pagando o imposto sobre indústria e profissões na taxa de 5%...

Art. 6.º - Visto, pagando o imposto sobre indústria e profissões na taxa de 5%...

Art. 7.º - Visto, pagando o imposto sobre indústria e profissões na taxa de 5%...

Art. 8.º - Visto, pagando o imposto sobre indústria e profissões na taxa de 5%...

Art. 9.º - Visto, pagando o imposto sobre indústria e profissões na taxa de 5%...

Art. 10.º - Visto, pagando o imposto sobre indústria e profissões na taxa de 5%...

Art. 11.º - Visto, pagando o imposto sobre indústria e profissões na taxa de 5%...

Art. 12.º - Visto, pagando o imposto sobre indústria e profissões na taxa de 5%...

Art. 13.º - Visto, pagando o imposto sobre indústria e profissões na taxa de 5%...

Art. 14.º - Visto, pagando o imposto sobre indústria e profissões na taxa de 5%...

Art. 15.º - Visto, pagando o imposto sobre indústria e profissões na taxa de 5%...

Art. 16.º - Visto, pagando o imposto sobre indústria e profissões na taxa de 5%...

